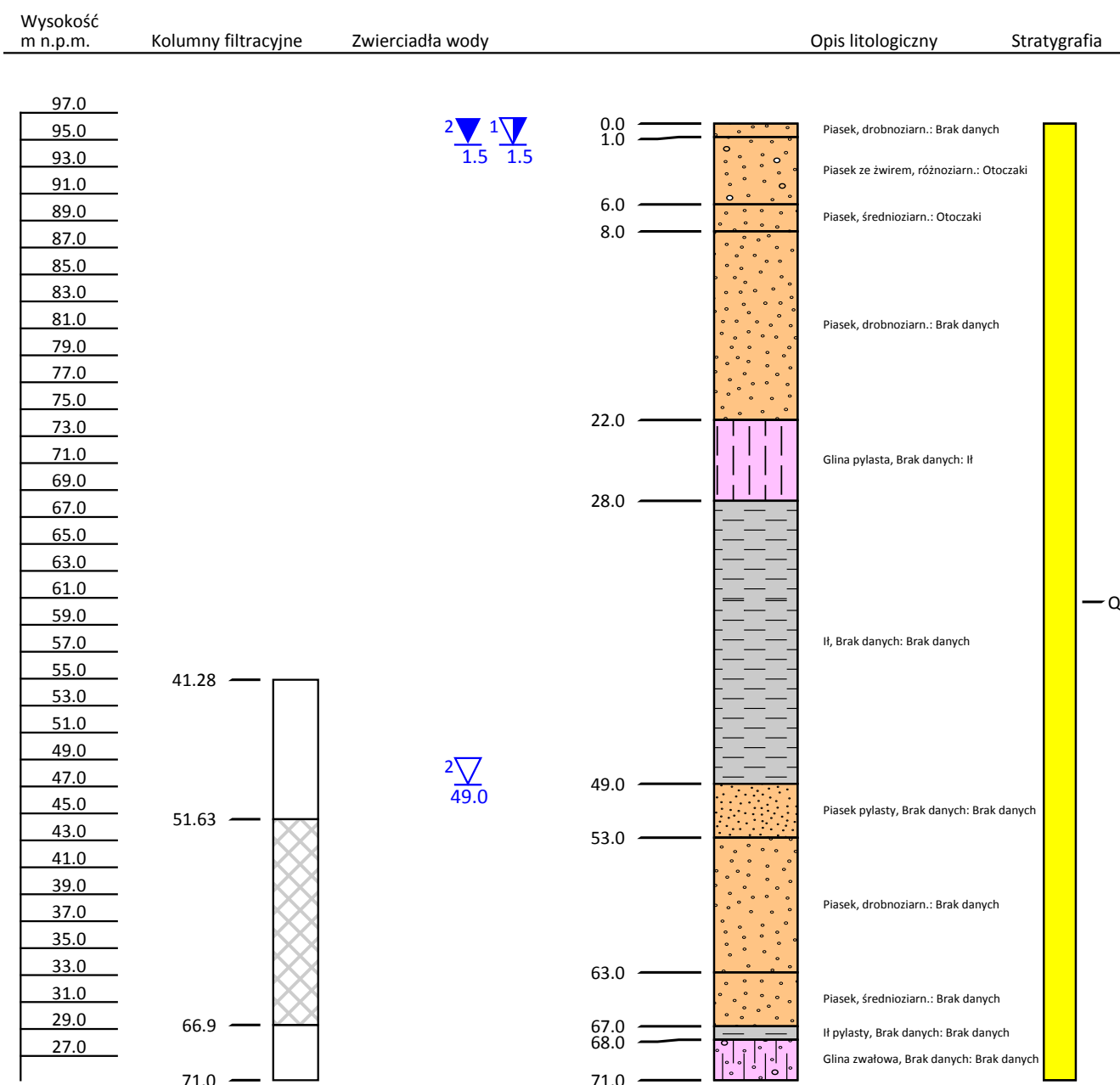


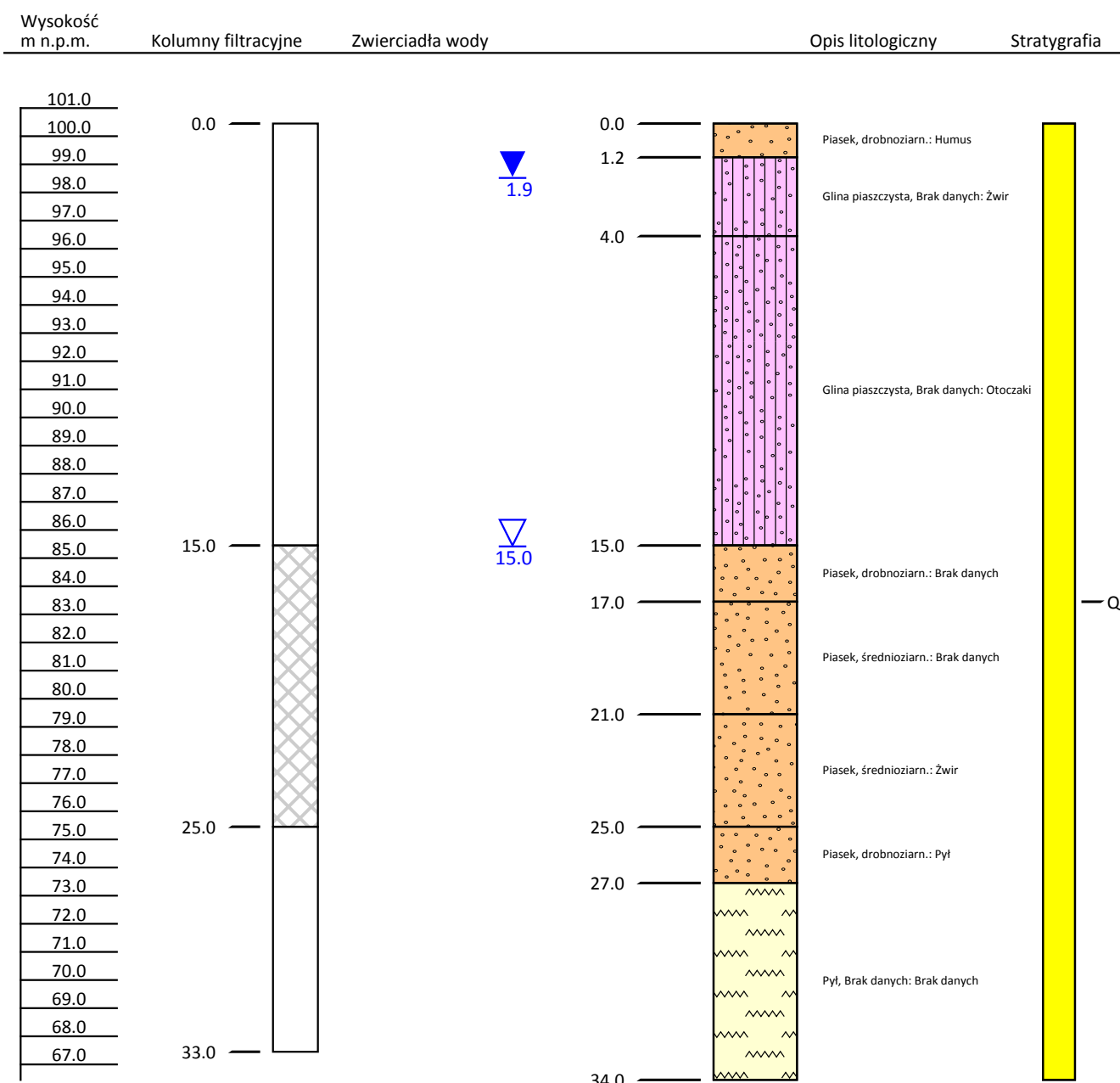
Nazwa zamierzenia budowlanego:	BUDOWA POŁUDNIOWEJ OBWODNICY MIASTA OSTROŁĘKI WRAZ Z BUDOWĄ OBIEKTU MOSTOWEGO PRZEZ RZECĘ NAREW
Adres obiektu budowlanego:	Województwo: mazowieckie Powiat: m. Ostrołęka Gminy: m. Ostrołęka.
Element projektu:	DOKUMENTACJA HYDROGEOLOGICZNA DLA OKREŚLENIA WARUNKÓW HYDROGEOLOGICZNYCH W ZWIĄZKU Z WYKONYWANIEM PRZEDSIĘWZIĘCIA MOGĄCEGO NEGATYWNIE ODDZIAŁYWAĆ NA WODY PODZIEMNE, W TYM POWODOWAĆ ICH ZANIECZYSZCZENIE

Załącznik 5 Archiwalne karty CBDH

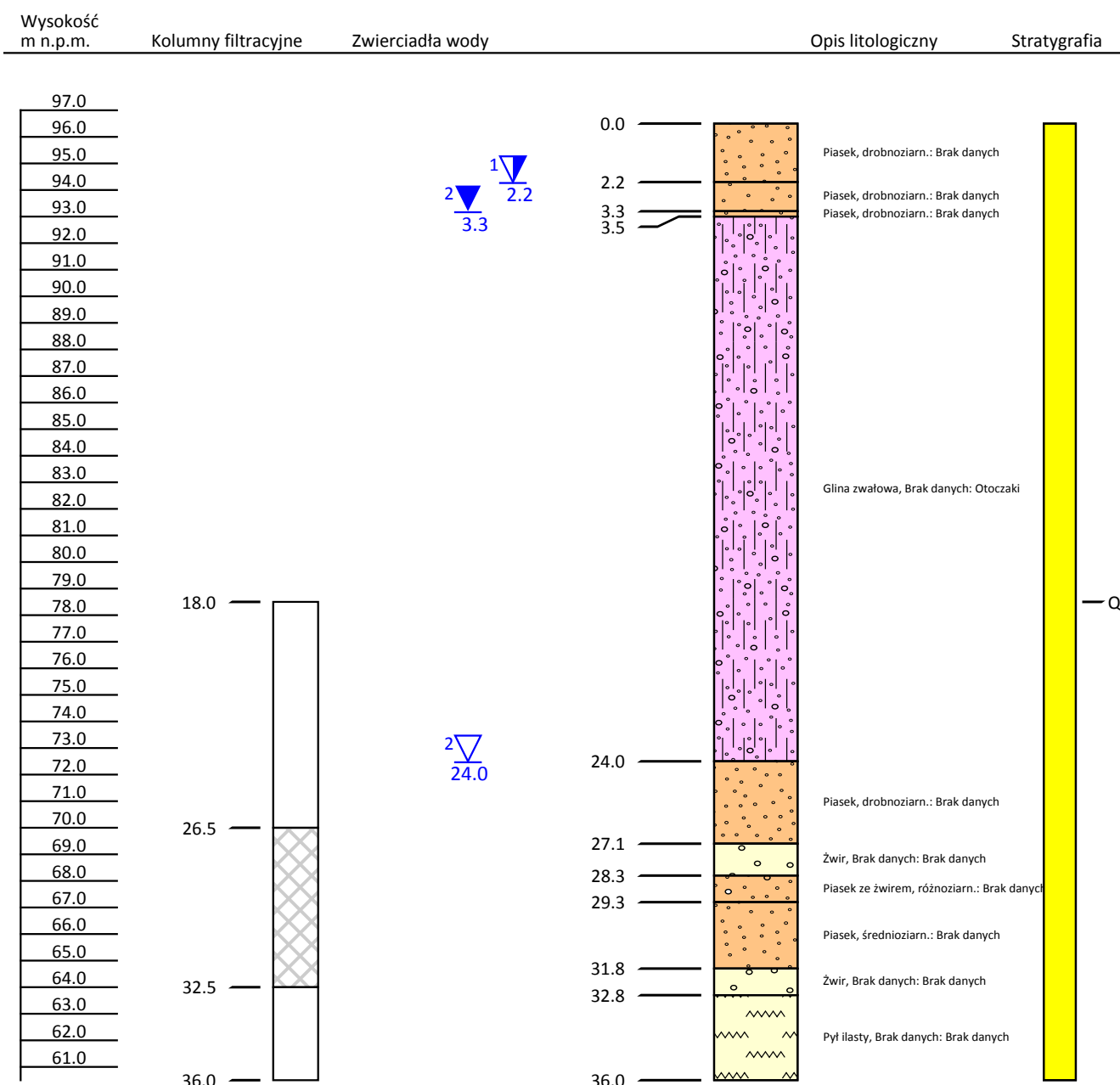
Numer obiektu:	3330185		
Nazwa obiektu:	SZPITAL SPECJALISTYCZNY 2A		
Miejscowość:	Ostrołęka	X (ukł 1992):	581,935.3
Gmina:	Ostrołęka (gm. miejska)	Y (ukł 1992):	671,585.51
Powiat:	Ostrołęka	Rzędna terenu:	96.2 m
Data wykonania obiektu:	01-03-1999	Głębokość całkowita:	71.0 m



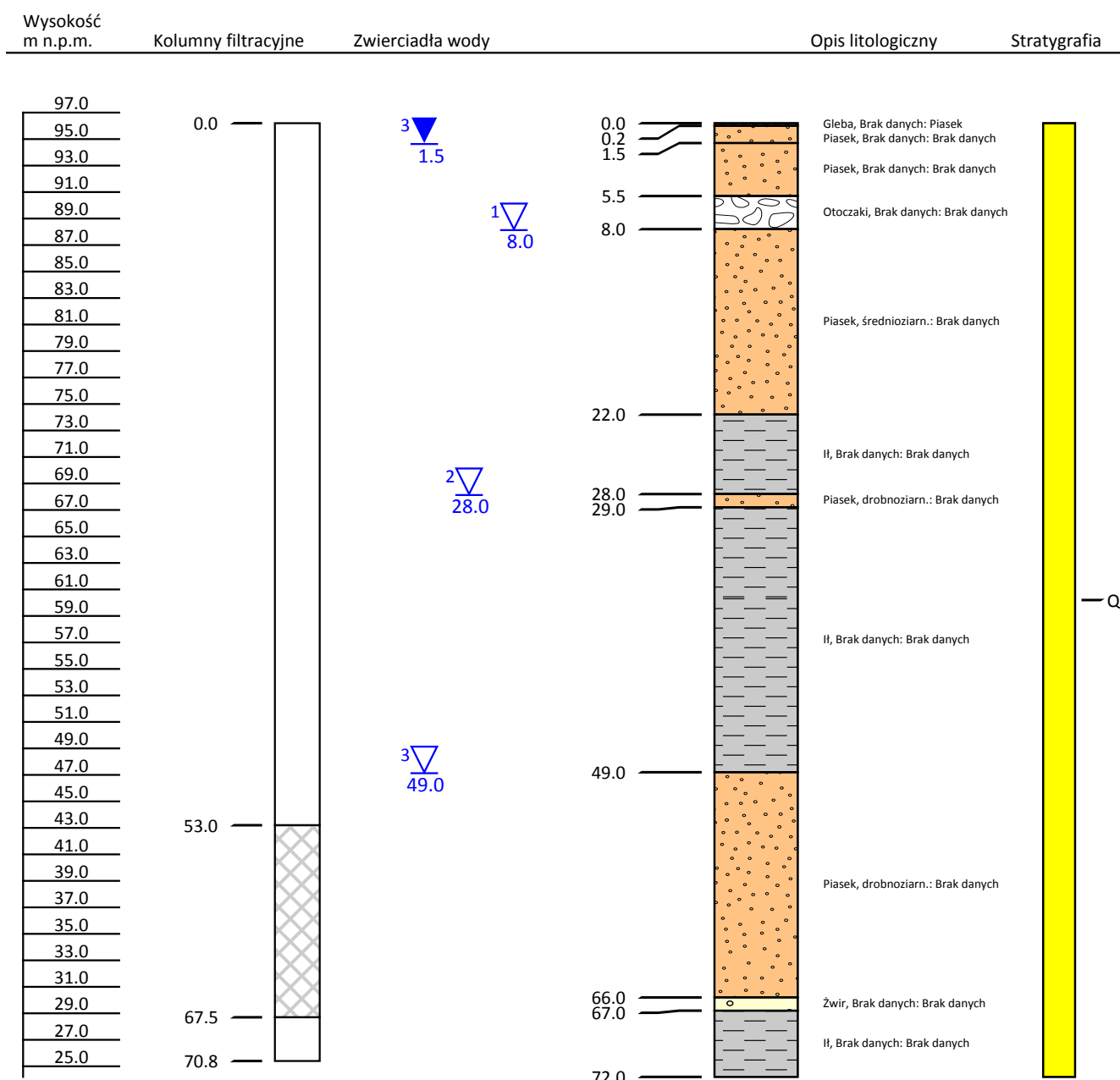
Numer obiektu:	3330198		
Nazwa obiektu:	DOM POMOCY SPOŁECZNEJ 1		
Miejscowość:	Ostrołęka	X (ukł 1992):	580,275.16
Gmina:	Ostrołęka (gm. miejska)	Y (ukł 1992):	673,317.79
Powiat:	Ostrołęka	Rzędna terenu:	100.45 m
Data wykonania obiektu:	01-11-2001	Głębokość całkowita:	34.0 m



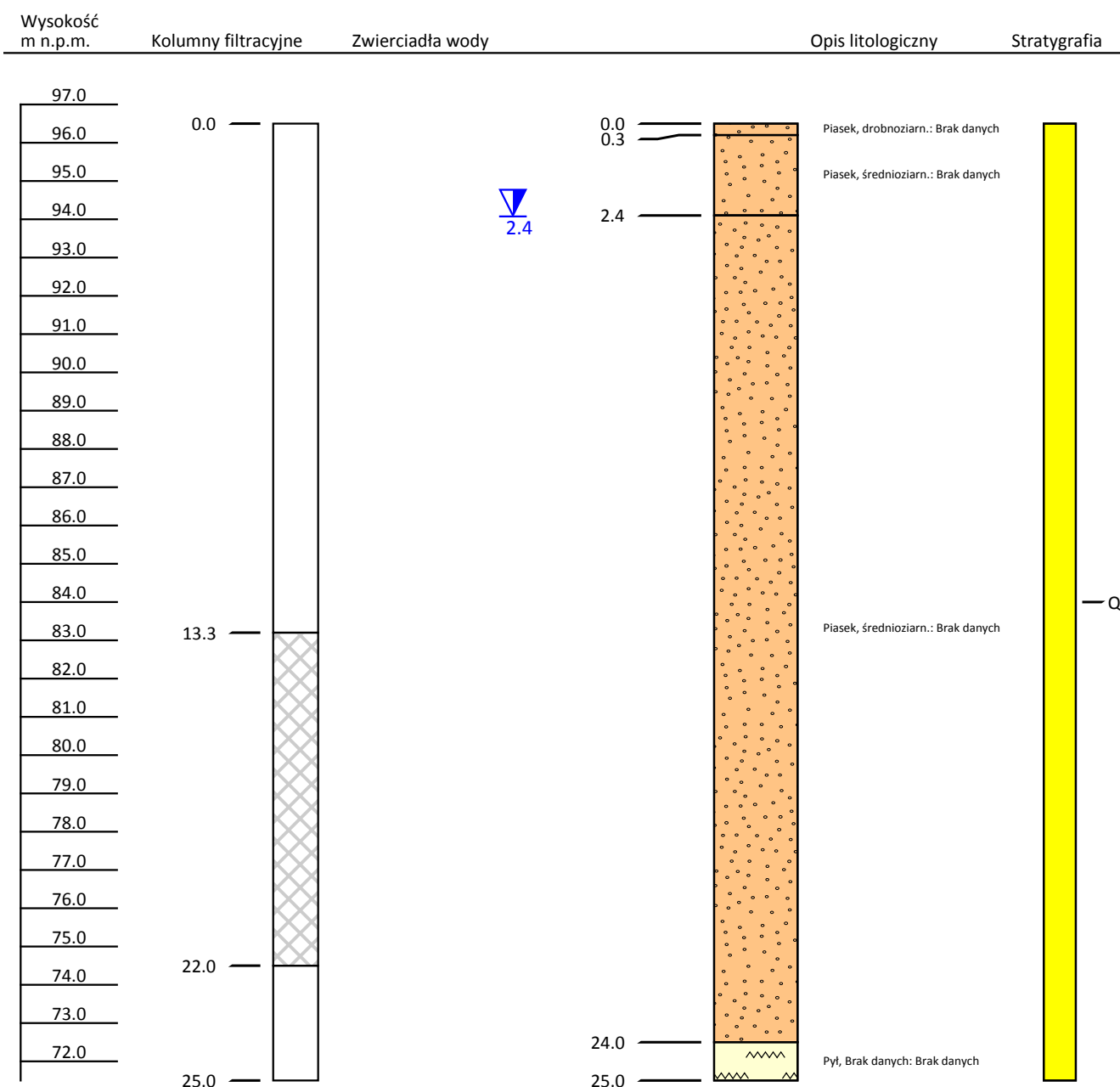
Numer obiektu:	3330026		
Nazwa obiektu:	OCZYSZCZALNIA ŚCIEKÓW 1		
Miejscowość:	Ostrołęka	X (ukł 1992):	581,365.11
Gmina:	Ostrołęka (gm. miejska)	Y (ukł 1992):	671,630.66
Powiat:	Ostrołęka	Rzędna terenu:	96.5 m
Data wykonania obiektu:	01-09-1963	Głębokość całkowita:	36.0 m



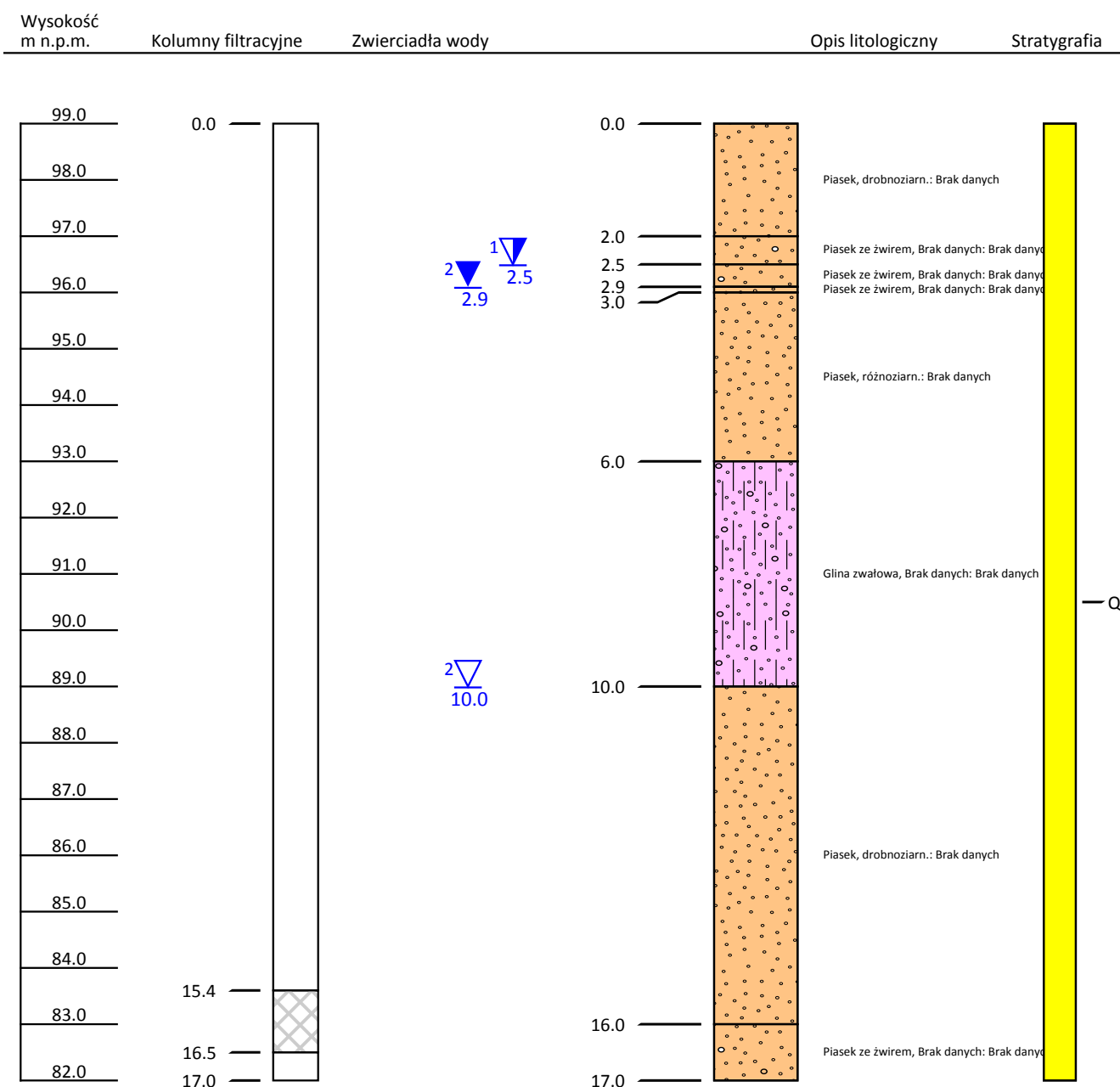
Numer obiektu:	3330102		
Nazwa obiektu:	SZPITAL SPECJALISTYCZNY 2		
Miejscowość:	Ostrołęka	X (ukł 1992):	581,889.64
Gmina:	Ostrołęka (gm. miejska)	Y (ukł 1992):	671,605.77
Powiat:	Ostrołęka	Rzędna terenu:	96.2 m
Data wykonania obiektu:	01-09-1981	Głębokość całkowita:	72.0 m



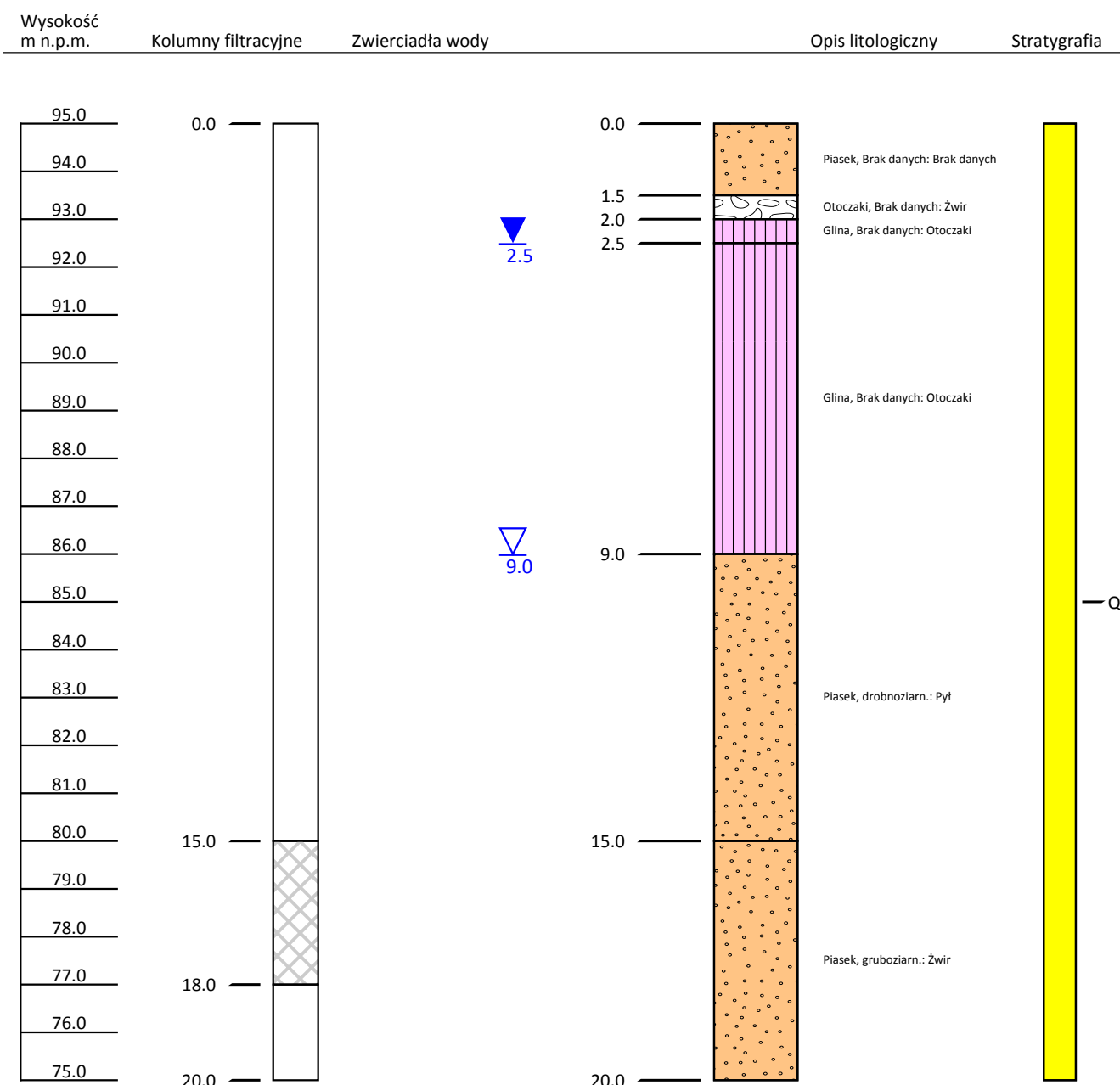
Numer obiektu:	3330108		
Nazwa obiektu:	STUDNIA PUBLICZNA 2		
Miejscowość:	Ostrołęka	X (ukł 1992):	581,634.75
Gmina:	Ostrołęka (gm. miejska)	Y (ukł 1992):	671,741.53
Powiat:	Ostrołęka	Rzędna terenu:	96.5 m
Data wykonania obiektu:	01-12-1981	Głębokość całkowita:	25.0 m



Numer obiektu:	3330119		
Nazwa obiektu:	OBIEKT PRYWATNY - RESTAURACJA SŁOWIAŃSKA		
Miejscowość:	Ostrołęka	X (ukł 1992):	582,137.52
Gmina:	Ostrołęka (gm. miejska)	Y (ukł 1992):	670,746.41
Powiat:	Ostrołęka	Rzędna terenu:	99.0 m
Data wykonania obiektu:	01-12-1982	Głębokość całkowita:	17.0 m



Numer obiektu:	3330156		
Nazwa obiektu:	OBIEKT PRYWATNY		
Miejscowość:	Ostrołęka	X (ukł 1992):	582,433.12
Gmina:	Ostrołęka (gm. miejska)	Y (ukł 1992):	670,363.47
Powiat:	Ostrołęka	Rzędna terenu:	95.0 m
Data wykonania obiektu:	01-08-1987	Głębokość całkowita:	20.0 m



Numer obiektu:	3330165		
Nazwa obiektu:	S-NIA PRACY 3		
Miejscowość:	Ostrołęka	X (ukł 1992):	582,289.95
Gmina:	Ostrołęka (gm. miejska)	Y (ukł 1992):	670,685.11
Powiat:	Ostrołęka	Rzędna terenu:	93.7 m
Data wykonania obiektu:	31-01-1988	Głębokość całkowita:	33.0 m

